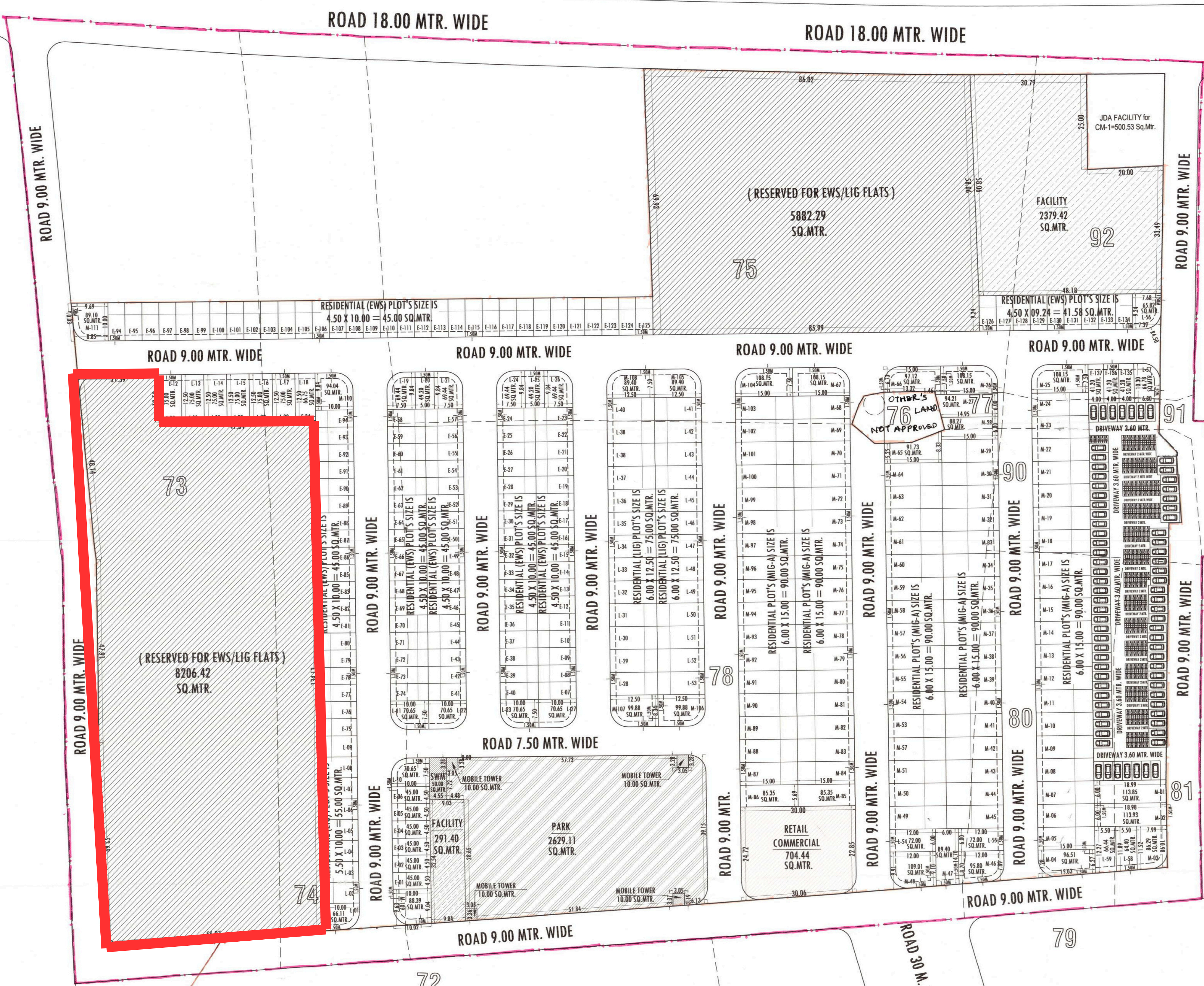
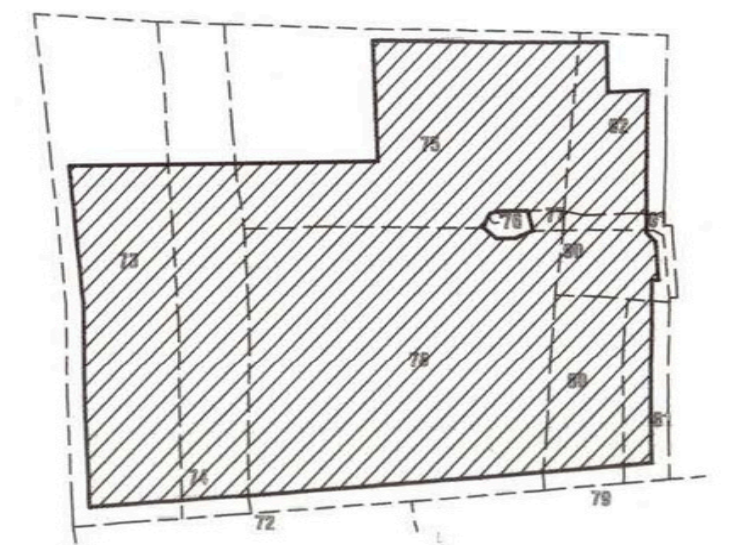


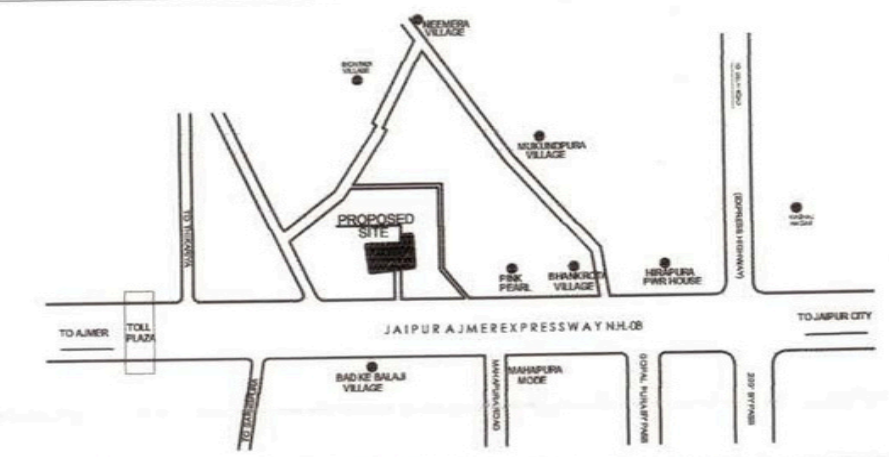
PROPOSED LAYOUT PLAN OF
RESIDENTIAL SCHEME
AT VILLAGE - RAMCHANDPURA, TEH.-SANGANER, JAIPUR
UNDER CHIEF MINISTER JAN AAWAS YOJNA PROVISION-3B



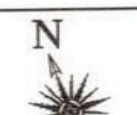
योजना क्षेत्र का खसरा मानचित्र:-



योजना क्षेत्र का पट्टे मार्ग मानचित्र:-



योजना क्षेत्र का दिशा सूचक:-



योजना क्षेत्र का मास्टर विकास योजना 2025 के अनुसार भू उपयोग प्रस्तावित आवासीय योजना के भूखण्डों की गणना :-

UNITS	PROPOSED CAR PARKING SPACES	PROPOSED TWO WHEELER SPACES	REMARKS
EWS PLOTS (0.25% - 137 (E-01 TO E-137))	46	140	1 CAR PARKING PER 3 EWS PLOTS TWO WHEELER PER UNIT
LIG PLOTS (19.83% - 59 (L-01 TO L-59))	30	66	1 CAR PARKING PER 3 LIG PLOTS TWO WHEELER PER UNIT
MIG PLOTS (68.92% - 111 (M-01 TO M-111))	76	206	
कुल भूखण्ड (100.00%) - 307			

योजना क्षेत्र का भू-उपयोग व तकनीकी विश्लेषण :-

क्र. सं.	प्रयोजन	क्षेत्रफल (व.मी. में)	प्रतिशत
1.	इंडक्यूएस भूखण्ड	14088.71	26.79%
2.	एलआईजी भूखण्ड	14088.71	26.79%
कुल क्षेत्रफल (1 TO 2)		14088.71	26.79%
3.	इंडक्यूएस भूखण्ड	6122.84	11.64%
4.	एलआईजी भूखण्ड	4109.72	07.82%
5.	एमआईजी भूखण्ड	10159.48	19.32%
6.	सुवर्ण व्यवसायिक	704.44	01.34%
कुल क्षेत्रफल (3 TO 6)		21096.48	40.12%
कुल विक्रय योग्य क्षेत्रफल (A+B)		35185.19	66.91%
7.	पार्क	2629.11	05.00%
8.	सुविधा क्षेत्र	2670.82	05.08%
9.	ठोस कवच प्रबंधन	50.00	00.10%
10.	मोबाइल टावर	40.00	00.08%
11.	फैक्ट्री	2031.04	03.86%
12.	सड़क	9975.98	18.97%
कुल क्षेत्रफल (7 TO 12)		17396.95	33.09%
(F)	कुल योजना क्षेत्रफल (D - E)	52582.14	100.00%
(E)	LAND LOSE AREA	324.24 व.मी.	
(D)	प्रस्तावित योजना की (A+B+C) आवेदित भूमि का क्षेत्रफल	52906.38 व.मी.	
(C)	FACILITY AREA	2670.34 SQ.MTR.	
(B)	PLOT NO.- G.H.- 03	45230.81 SQ.MTR.	
(A)	PLOT NO.- C.M.- 02	5005.23 SQ.MTR.	

योजना का नाम :- PROPOSED LAYOUT PLAN OF RESIDENTIAL SCHEME AT VILLAGE - RAMCHANDPURA, TEH.-SANGANER, JAIPUR UNDER CHIEF MINISTER JAN AAWAS YOJNA PROVISION-3B

योजना विकास कर्ता :-

जयपुर विकास प्राधिकरण

जयपुर विकास प्राधिकरण, जयपुर

कैडमैक्स कंसल्टेंसी प्राइवेट लिमिटेड

कैडमैक्स कंसल्टेंसी प्राइवेट लिमिटेड, प्लॉट नं. 30, इंदिरा नगर, जयपुर-302015

फोन नं. 9828200000, 9828200111

ईमेल नं. consultancy@cadmax.co.in, वेबसाइट नं. www.cadmax.co.in

योजना मानचित्र पर खसरा सुपर इम्पोज जोन के अंशों द्वारा किया गया है।

- नोट
- कार्नेर के भूखण्डों का क्षेत्रफल नियमानुसार कम किया जाना है।
 - आवेदित भूमि की 90ए की कार्यवाही दिनांक 08.08.2012 को ही चुकी है।
 - योजना की भूमि में रा.भू.स.अधिनियम की धारा 90ए की कार्यवाही प्राधिकृत अधिकारी द्वारा एवं मोके पर प्रमाणिकरण सहसंयोजक द्वारा किया गया है।
 - टाउनशिप पोलिसी 2010 के अनुसार आंतरिक विकास के एजेंड में आवेदक द्वारा भूखण्ड संख्या एम-05 से एम-23, एम-51 से एम-63, एम-65 से एम-67, एम-69 से एम-71, एम-73 से एम-75, एम-77 से एम-79, एम-81 से एम-83, एम-85 से एम-87, एम-89 से एम-91, एम-93 से एम-95, एम-97 से एम-99, एम-101 से एम-103, एम-105 से एम-107, एम-109 से एम-111, एम-113 से एम-115, एम-117 से एम-119, एम-121 से एम-123, एम-125 से एम-127, एम-129 से एम-131, एम-133 से एम-135, एम-137 से एम-139, एम-141 से एम-143, एम-145 से एम-147, एम-149 से एम-151, एम-153 से एम-155, एम-157 से एम-159, एम-161 से एम-163, एम-165 से एम-167, एम-169 से एम-171, एम-173 से एम-175, एम-177 से एम-179, एम-181 से एम-183, एम-185 से एम-187, एम-189 से एम-191, एम-193 से एम-195, एम-197 से एम-199, एम-201 से एम-203, एम-205 से एम-207, एम-209 से एम-211, एम-213 से एम-215, एम-217 से एम-219, एम-221 से एम-223, एम-225 से एम-227, एम-229 से एम-231, एम-233 से एम-235, एम-237 से एम-239, एम-241 से एम-243, एम-245 से एम-247, एम-249 से एम-251, एम-253 से एम-255, एम-257 से एम-259, एम-261 से एम-263, एम-265 से एम-267, एम-269 से एम-271, एम-273 से एम-275, एम-277 से एम-279, एम-281 से एम-283, एम-285 से एम-287, एम-289 से एम-291, एम-293 से एम-295, एम-297 से एम-299, एम-301 से एम-303, एम-305 से एम-307, एम-309 से एम-311, एम-313 से एम-315, एम-317 से एम-319, एम-321 से एम-323, एम-325 से एम-327, एम-329 से एम-331, एम-333 से एम-335, एम-337 से एम-339, एम-341 से एम-343, एम-345 से एम-347, एम-349 से एम-351, एम-353 से एम-355, एम-357 से एम-359, एम-361 से एम-363, एम-365 से एम-367, एम-369 से एम-371, एम-373 से एम-375, एम-377 से एम-379, एम-381 से एम-383, एम-385 से एम-387, एम-389 से एम-391, एम-393 से एम-395, एम-397 से एम-399, एम-401 से एम-403, एम-405 से एम-407, एम-409 से एम-411, एम-413 से एम-415, एम-417 से एम-419, एम-421 से एम-423, एम-425 से एम-427, एम-429 से एम-431, एम-433 से एम-435, एम-437 से एम-439, एम-441 से एम-443, एम-445 से एम-447, एम-449 से एम-451, एम-453 से एम-455, एम-457 से एम-459, एम-461 से एम-463, एम-465 से एम-467, एम-469 से एम-471, एम-473 से एम-475, एम-477 से एम-479, एम-481 से एम-483, एम-485 से एम-487, एम-489 से एम-491, एम-493 से एम-495, एम-497 से एम-499, एम-501 से एम-503, एम-505 से एम-507, एम-509 से एम-511, एम-513 से एम-515, एम-517 से एम-519, एम-521 से एम-523, एम-525 से एम-527, एम-529 से एम-531, एम-533 से एम-535, एम-537 से एम-539, एम-541 से एम-543, एम-545 से एम-547, एम-549 से एम-551, एम-553 से एम-555, एम-557 से एम-559, एम-561 से एम-563, एम-565 से एम-567, एम-569 से एम-571, एम-573 से एम-575, एम-577 से एम-579, एम-581 से एम-583, एम-585 से एम-587, एम-589 से एम-591, एम-593 से एम-595, एम-597 से एम-599, एम-601 से एम-603, एम-605 से एम-607, एम-609 से एम-611, एम-613 से एम-615, एम-617 से एम-619, एम-621 से एम-623, एम-625 से एम-627, एम-629 से एम-631, एम-633 से एम-635, एम-637 से एम-639, एम-641 से एम-643, एम-645 से एम-647, एम-649 से एम-651, एम-653 से एम-655, एम-657 से एम-659, एम-661 से एम-663, एम-665 से एम-667, एम-669 से एम-671, एम-673 से एम-675, एम-677 से एम-679, एम-681 से एम-683, एम-685 से एम-687, एम-689 से एम-691, एम-693 से एम-695, एम-697 से एम-699, एम-701 से एम-703, एम-705 से एम-707, एम-709 से एम-711, एम-713 से एम-715, एम-717 से एम-719, एम-721 से एम-723, एम-725 से एम-727, एम-729 से एम-731, एम-733 से एम-735, एम-737 से एम-739, एम-741 से एम-743, एम-745 से एम-747, एम-749 से एम-751, एम-753 से एम-755, एम-757 से एम-759, एम-761 से एम-763, एम-765 से एम-767, एम-769 से एम-771, एम-773 से एम-775, एम-777 से एम-779, एम-781 से एम-783, एम-785 से एम-787, एम-789 से एम-791, एम-793 से एम-795, एम-797 से एम-799, एम-801 से एम-803, एम-805 से एम-807, एम-809 से एम-811, एम-813 से एम-815, एम-817 से एम-819, एम-821 से एम-823, एम-825 से एम-827, एम-829 से एम-831, एम-833 से एम-835, एम-837 से एम-839, एम-841 से एम-843, एम-845 से एम-847, एम-849 से एम-851, एम-853 से एम-855, एम-857 से एम-859, एम-861 से एम-863, एम-865 से एम-867, एम-869 से एम-871, एम-873 से एम-875, एम-877 से एम-879, एम-881 से एम-883, एम-885 से एम-887, एम-889 से एम-891, एम-893 से एम-895, एम-897 से एम-899, एम-901 से एम-903, एम-905 से एम-907, एम-909 से एम-911, एम-913 से एम-915, एम-917 से एम-919, एम-921 से एम-923, एम-925 से एम-927, एम-929 से एम-931, एम-933 से एम-935, एम-937 से एम-939, एम-941 से एम-943, एम-945 से एम-947, एम-949 से एम-951, एम-953 से एम-955, एम-957 से एम-959, एम-961 से एम-963, एम-965 से एम-967, एम-969 से एम-971, एम-973 से एम-975, एम-977 से एम-979, एम-981 से एम-983, एम-985 से एम-987, एम-989 से एम-991, एम-993 से एम-995, एम-997 से एम-999, एम-1001 से एम-1003, एम-1005 से एम-1007, एम-1009 से एम-1011, एम-1013 से एम-1015, एम-1017 से एम-1019, एम-1021 से एम-1023, एम-1025 से एम-1027, एम-1029 से एम-1031, एम-1033 से एम-1035, एम-1037 से एम-1039, एम-1041 से एम-1043, एम-1045 से एम-1047, एम-1049 से एम-1051, एम-1053 से एम-1055, एम-1057 से एम-1059, एम-1061 से एम-1063, एम-1065 से एम-1067, एम-1069 से एम-1071, एम-1073 से एम-1075, एम-1077 से एम-1079, एम-1081 से एम-1083, एम-1085 से एम-1087, एम-1089 से एम-1091, एम-1093 से एम-1095, एम-1097 से एम-1099, एम-1101 से एम-1103, एम-1105 से एम-1107, एम-1109 से एम-1111, एम-1113 से एम-1115, एम-1117 से एम-1119, एम-1121 से एम-1123, एम-1125 से एम-1127, एम-1129 से एम-1131, एम-1133 से एम-1135, एम-1137 से एम-1139, एम-1141 से एम-1143, एम-1145 से एम-1147, एम-1149 से एम-1151, एम-1153 से एम-1155, एम-1157 से एम-1159, एम-1161 से एम-1163, एम-1165 से एम-1167, एम-1169 से एम-1171, एम-1173 से एम-1175, एम-1177 से एम-1179, एम-1181 से एम-1183, एम-1185 से एम-1187, एम-1189 से एम-1191, एम-1193 से एम-1195, एम-1197 से एम-1199, एम-1201 से एम-1203, एम-1205 से एम-1207, एम-1209 से एम-1211, एम-1213 से एम-1215, एम-1217 से एम-1219, एम-1221 से एम-1223, एम-1225 से एम-1227, एम-1229 से एम-1231, एम-1233 से एम-1235, एम-1237 से एम-1239, एम-1241 से एम-1243, एम-1245 से एम-1247, एम-1249 से एम-1251, एम-1253 से एम-1255, एम-1257 से एम-1259, एम-1261 से एम-1263, एम-1265 से एम-1267, एम-1269 से एम-1271, एम-1273 से एम-1275, एम-1277 से एम-1279, एम-1281 से एम-1283, एम-1285 से एम-1287, एम-1289 से एम-1291, एम-1293 से एम-1295, एम-1297 से एम-1299, एम-1301 से एम-1303, एम-1305 से एम-1307, एम-1309 से एम-1311, एम-1313 से एम-1315, एम-1317 से एम-1319, एम-1321 से एम-1323, एम-1325 से एम-1327, एम-1329 से एम-1331, एम-1333 से एम-1335, एम-1337 से एम-1339, एम-1341 से एम-1343, एम-1345 से एम-1347, एम-1349 से एम-1351, एम-1353 से एम-1355, एम-1357 से एम-1359, एम-1361 से एम-1363, एम-1365 से एम-1367, एम-1369 से एम-1371, एम-1373 से एम-1375, एम-1377 से एम-1379, एम-1381 से एम-1383, एम-1385 से एम-1387, एम-1389 से एम-1391, एम-1393 से एम-1395, एम-1397 से एम-1399, एम-1401 से एम-1403, एम-1405 से एम-1407, एम-1409 से एम-1411, एम-1413 से एम-1415, एम-1417 से एम-1419, एम-1421 से एम-1423, एम-1425 से एम-1427, एम-1429 से एम-1431, एम-1433 से एम-1435, एम-1437 से एम-1439, एम-1441 से एम-1443, एम-1445 से एम-1447, एम-1449 से एम-1451, एम-1453 से एम-1455, एम-1457 से एम-1459, एम-1461 से एम-1463, एम-1465 से एम-1467, एम-1469 से एम-1471, एम-1473 से एम-1475, एम-1477 से एम-1479, एम-1481 से एम-1483, एम-1485 से एम-1487, एम-1489 से एम-1491, एम-1493 से एम-1495, एम-1497 से एम-1499, एम-1501 से एम-1503, एम-1505 से एम-1507, एम-1509 से एम-1511, एम-1513 से एम-1515, एम-1517 से एम-1519, एम-1521 से एम-1523, एम-1525 से एम-1527, एम-1529 से एम-1531, एम-1533 से एम-1535, एम-1537 से एम-1539, एम-1541 से एम-1543, एम-1545 से एम-1547, एम-1549 से एम-1551, एम-1553 से एम-1555, एम-1557 से एम-1559, एम-1561 से एम-1563, एम-1565 से एम-1567, एम-1569 से एम-1571, एम-1573 से एम-1575, एम-1577 से एम-1579, एम-1581 से एम-1583, एम-1585 से एम-1587, एम-1589 से एम-1591, एम-1593 से एम-1595, एम-1597 से एम-1599, एम-1601 से एम-1603, एम-1605 से एम-1607, एम-1609 से एम-1611, एम-1613 से एम-1615, एम-1617 से एम-1619, एम-1621 से एम-1623, एम-1625 से एम-1627, एम-1629 से एम-1631, एम-1633 से एम-1635, एम-1637 से एम-1639, एम-1641 से एम-1643, एम-1645 से एम-1647, एम-1649 से एम-1651, एम-1653 से एम-1655, एम-1657 से एम-1659, एम-1661 से एम-1663, एम-1665 से एम-1667, एम-1669 से एम-1671, एम-1673 से एम-1675, एम-1677 से एम-1679, एम-1681 से एम-1683, एम-1685 से एम-1687, एम-1689 से एम-1691, एम-1693 से एम-1695, एम-1697 से एम-1699, एम-1701 से एम-1703, एम-1705 से एम-1707, एम-1709 से एम-1711, एम-1713 से एम-1715, एम-1717 से एम-1719, एम-1721 से एम-1723, एम-1725 से एम-1727, एम-1729 से एम-1731, एम-1733 से एम-1735, एम-1737 से एम-1739, एम-1741 से एम-1743, एम-1745 से एम-1747, एम-1749 से एम-1751, एम-1753 से एम-1755, एम-1757 से एम-1759, एम-1761 से एम-1763, एम-1765 से एम-1767, एम-1769 से एम-1771, एम-1773 से एम-1775, एम-1777 से एम-1779, एम-1781 से एम-1783, एम-1785 से एम-1787, एम-1789 से एम-1791, एम-1793 से एम-1795, एम-1797 से एम-1799, एम-1801 से एम-1803, एम-1805 से एम-1807, एम-1809 से एम-1811, एम-1813 से एम-1815, एम-1817 से एम-1819, एम-1821 से एम-1823, एम-1825 से एम-1827, एम-1829 से एम-1831, एम-1833 से एम-1835, एम-1837 से एम-1839, एम-1841 से एम-1843, एम-1845 से एम-1847, एम-1849 से एम-1851, एम-1853 से एम-1855, एम-1857 से एम-1859, एम-1861 से एम-1863, एम-1865 से एम-1867, एम-1869 से एम-1871, एम-1873 से एम-1875, एम-1877 से एम-1879, एम-1881 से एम-1883, एम-1885 से एम-1887, एम-1889 से एम-1891, एम-1893 से एम-1895, एम-1897 से एम-1899, एम-1901 से एम-1903, एम-1905 से एम-1907, एम-1909 से एम-1911, एम-1913 से एम-1915, एम-1917 से एम-1919, एम-1921 से एम-1923, एम-1925 से एम-1927, एम-1929 से एम-1931, एम-1933 से एम-1935, एम-1937 से एम-1939, एम-1941 से एम-1943, एम-1945 से एम-1947, एम-1949 से एम-1951, एम-1953 से एम-1955, एम-1957 से एम-1959, एम-1961 से एम-1963, एम-1965 से एम-1967, एम-1969 से एम-1971, एम-1973 से एम-1975, एम-1977 से एम-1979, एम-1981 से एम-1983, एम-1985 से एम-1987, एम-1989 से एम-1991, एम-1993 से एम-1995, एम-1997 से एम-1999, एम-2001 से एम-2003, एम-2005 से एम-2007, एम-2009 से एम-2011, एम-2013 से एम-2015, एम-2017 से एम-2019, एम-2021 से एम-2023, एम-2025 से एम-2027, एम-2029 से एम-2031, एम-2033 से एम-2035, एम-2037 से एम-2039, एम-2041 से एम-2043, एम-2045 से एम-2047, एम-2049 से एम-2051, एम-2053 से एम-2055, एम-2057 से एम-2059, एम-2061 से एम-2063, एम-2065 से एम-2067, एम-2069 से एम-2071, एम-2073 से एम-2075, एम-2077 से एम-2079, एम-2081 से एम-2083, एम-2085 से एम-2087, एम-2089 से एम-2091, एम-2093 से एम-2095, एम-2097 से एम-2099, एम-2101 से एम-2103, एम-2105 से एम-2107, एम-2109 से एम-2111, एम-2113 से एम-2115, एम-2117 से एम-2119, एम-2121 से एम-2123, एम-2125 से एम-2127, एम-2129 से एम-2131, एम-2133 से एम-2135, एम-2137 से एम-2139, एम-2141 से एम-2143, एम-2145 से एम-2147, एम-2149 से एम-2151, एम-2153 से एम-2155, एम-2157 से एम-2159, एम-2161 से एम-2163, एम-2165 से एम-2167, एम-2169 से एम-2171, एम-2173 से एम-2175, एम-2177 से एम-2179, एम-2181 से एम-2183, एम-2185 से एम-2187, एम-2189 से एम-2191, एम-2193 से एम-2195, एम-2197 से एम-2199, एम-2201 से एम-2203, एम-2205 से एम-2207, एम-2209 से एम-2211, एम-2213 से एम-2215, एम-2217 से एम-2219, एम-2221 से एम-2223, एम-2225 से एम-2227, एम-2229 से एम-2231, एम-2233 से एम-2235, एम-2237 से एम-2239, एम-2241 से एम-2243, एम-2245 से एम-2247, एम-2249 से एम-2251, एम-2253 से एम-2255, एम-2257 से एम-2259, एम-2261 से एम-2263, एम-2265 से एम-2267, एम-2269 से एम-2271, एम-2273 से एम-2275, एम-2277 से एम-2279, एम-2281 से एम-2283, एम-2285 से एम-2287, एम-2289 से एम-2291, एम-2293 से एम-2295, एम-2297 से एम-2299, एम-2301 से एम-2303, एम-2305 से एम-2307, एम-2309 से एम-2311, एम-2313 से एम-2315, एम-2317 से एम-2319, एम-2321 से एम-2323, एम-2325 से एम-2327, एम-2329 से एम-2331, एम-2333 से एम-2335, एम-2337 से एम-2339, एम-2341 से एम-2343, एम-2345 से एम-2347, एम-2349 से एम-2351, एम-2353 से एम-2355, एम-2357 से एम-2359, एम-2361 से एम-2363, एम-2365 से एम-2367, एम-2369 से एम-2371, एम-2373 से एम-2375, एम-2377 से एम-2379, एम-2381 से एम-2383, एम-2385 से एम-2387, एम-2389 से एम-2391, एम-2393 से एम-2395, एम-2397 से एम-2399, एम-2401 से एम-2403, एम-2405 से एम-2407, एम-2409 से एम-2411, एम-2413 से एम-2415, एम-2417 से एम-2419, एम-2421 से एम-2423, एम-2425 से एम-2427, एम-2429 से एम-2431, एम-2433 से एम-2435, एम-2437 से एम-2439, एम-2441 से एम-2443, एम-2445 से एम-2447, एम-2449 से एम-2451, एम-2453 से एम-2455, एम-2457 से एम-2459, एम-2461 से एम-2463, एम-2465 से एम-2467, एम-2469 से एम-2471, एम-2473 से एम-2475, एम-2477 से एम-2479, एम-2481 से एम-2483, एम-2485 से एम-2487, एम-2489 से एम-2491, एम-2493 से एम-2495, एम-2497 से एम-2499, एम-2501 से एम-2503, एम-2505 से एम-2507, एम-2509 से एम-2511, एम-2513 से एम-2515, ए